

1. เชื่อมไฟเบอร์ เว้นระยะ แนวรอยเชื่อม 10 MM.



2. เชื่อมไฟเบอร์ สปอต ระยะ 5 MM.

3. เชื่อม CO2 ทลอดแนว



4. เชื่อมไฟล์เบอร์ แบบเติมลวด ตลอดแนว





5. เชื่อมไฟเบอร์ สปอต เว้นระยะ ตามกำหนด





7. เชื่อมไฟเบอร์ สปอตระยะ สั้น ตามกำหนด



8. เชื่อมไฟเบอร์ เติมลวด เว้นระยะห่าง ตามกำหนด



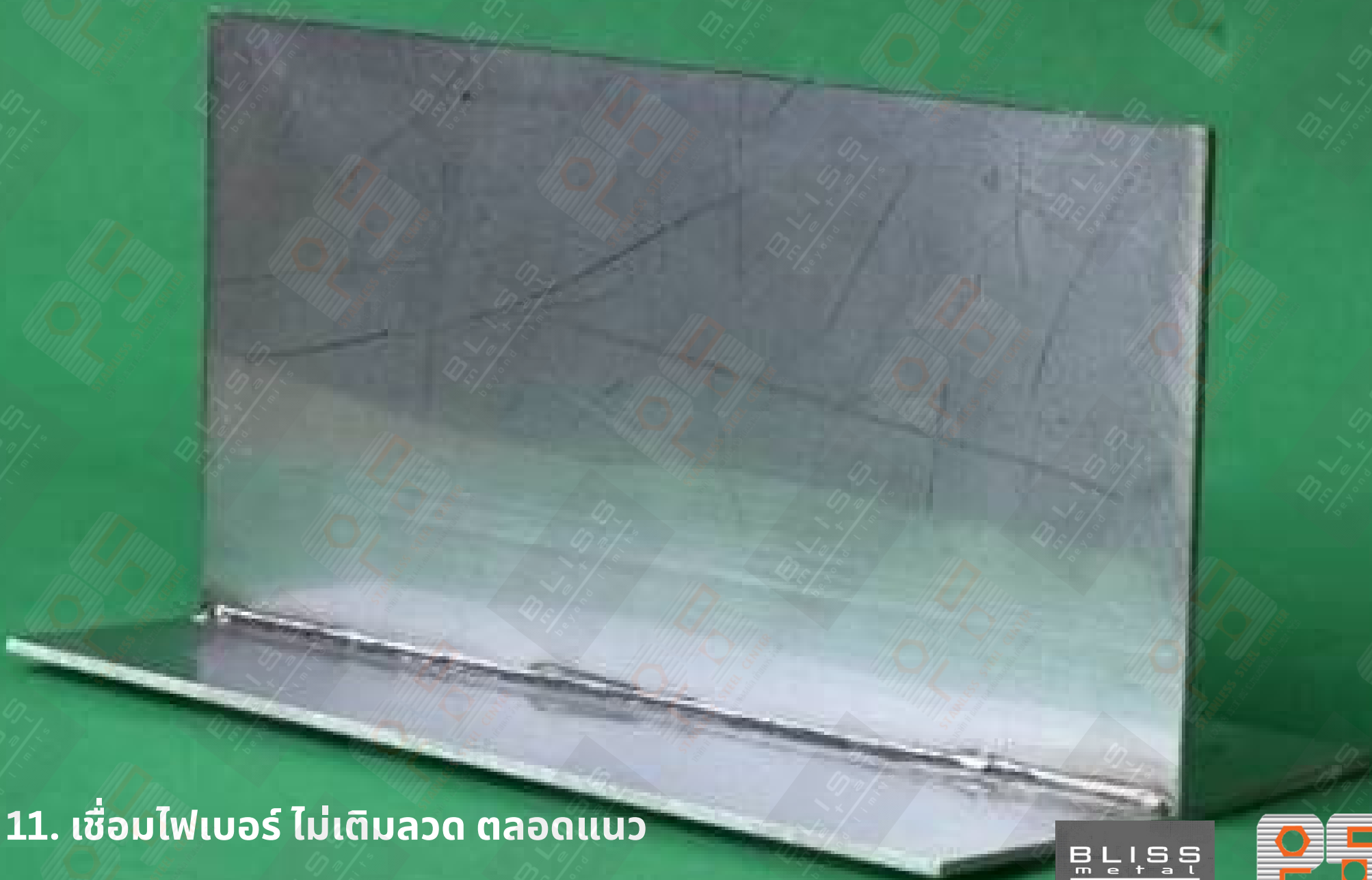
9. เชื่อมแท็ก ประกอบ





10. เชื่อมไฟเบอร์ เต็มแนว

11. เชื่อมไฟเบอร์ ไม่เติมลวด ตลอดแนว

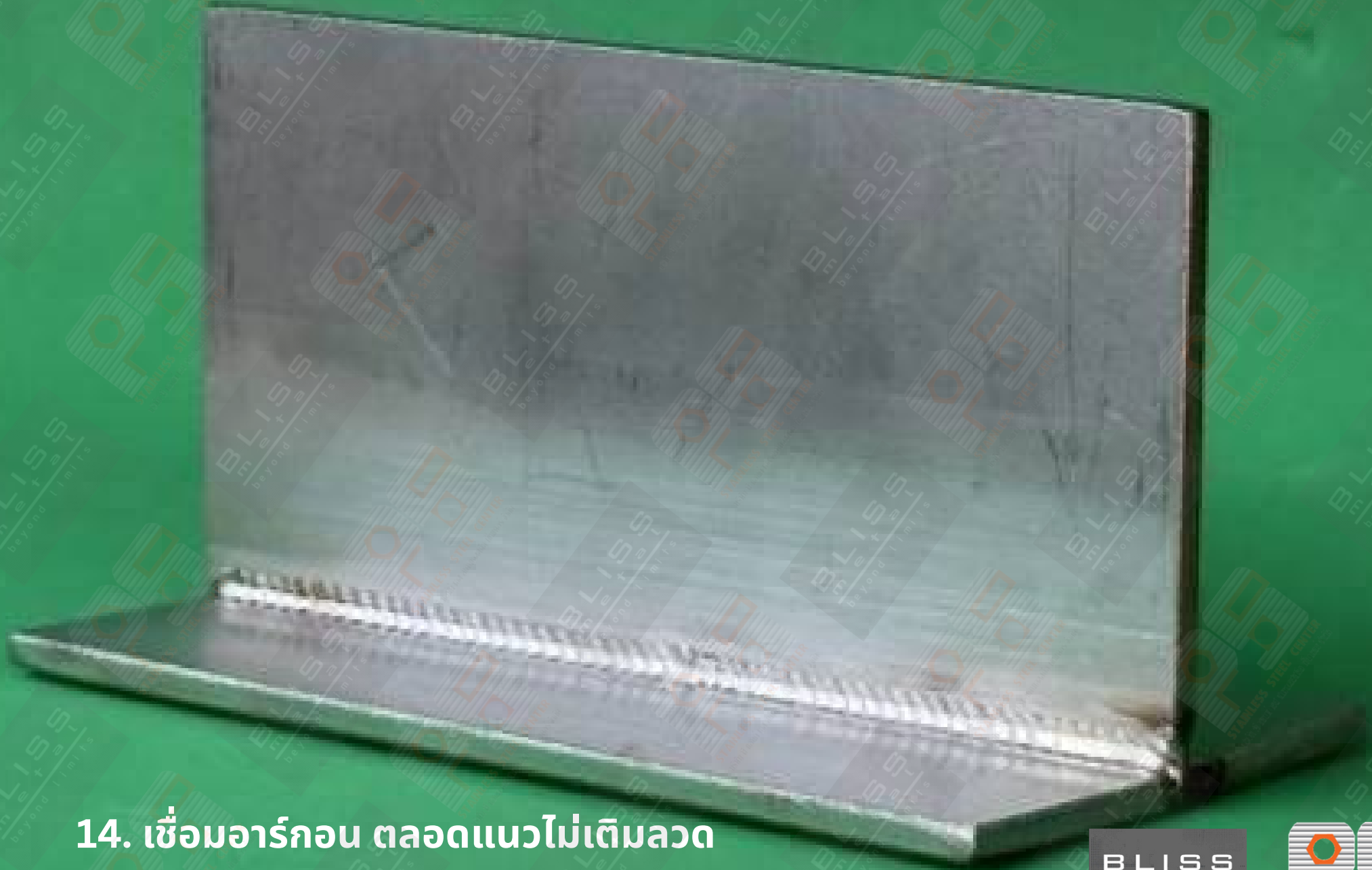




12. เชื่อมอาร์กอน เว้นระยะ

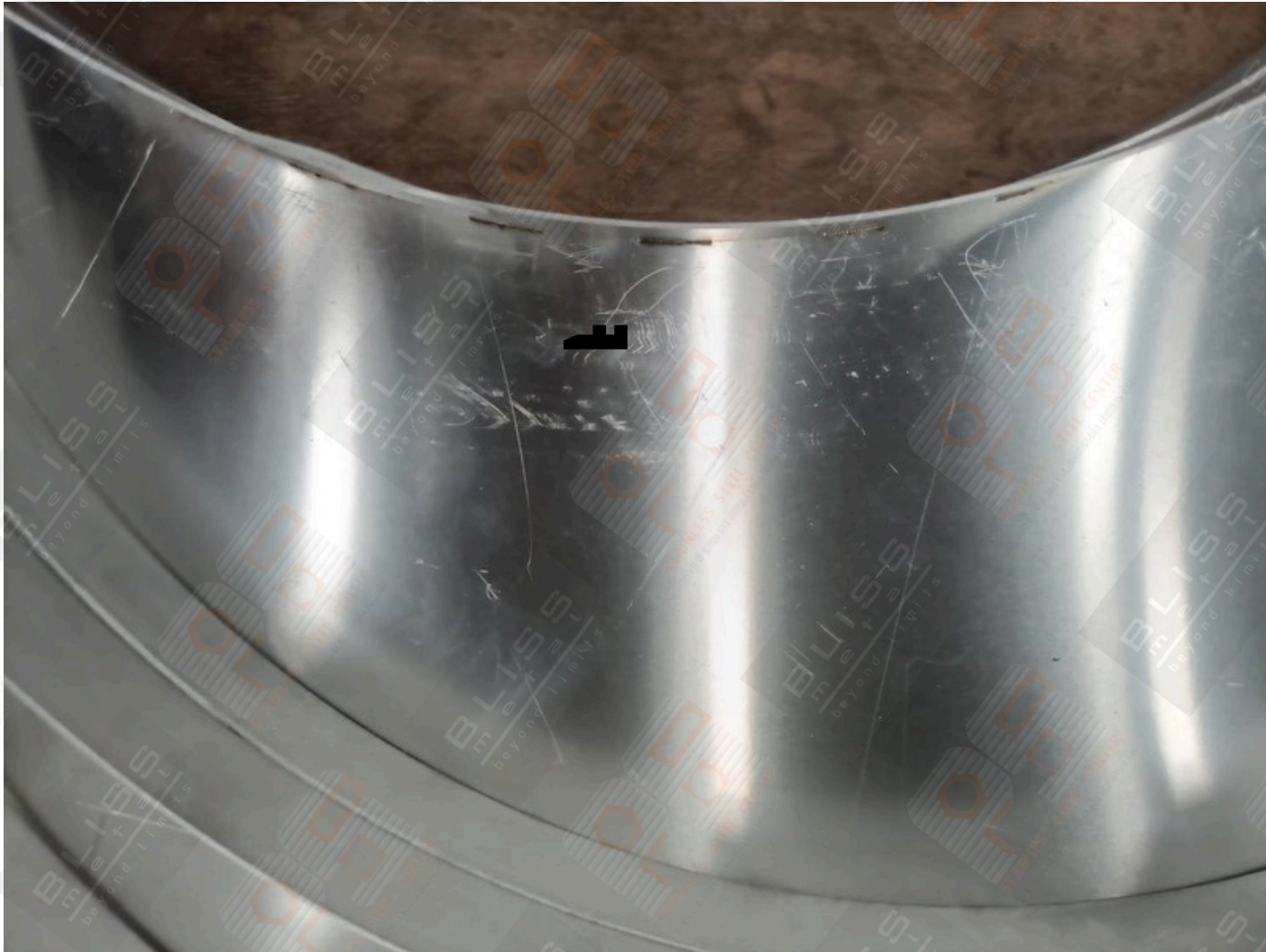
13. เชื่อมไฟเบอร์





14. เชื่อมอาร์กอน ทลอดแนวไม่เต็มลวด

15. เชื่อมไฟเบอร์ เว้นระยะ รอยแนวเชื่อม 5 MM.



16. เชื่อมอะลูมิเนียม เว้นระยะ รอยแนวเชื่อม 10 MM.



17. เชื่อมแผ่นสแตนเลส ให้ได้รูปโค้งและรอยต่อด้านตรงกับโค้ง



18. รอยเจียรเรียบสแตนเลสหลังจากเชื่อม



19. รอยเชื่อมเต็มวัสดุอะลูมิเนียม



20. รอยเชื่อมต่อความยาวสแตนเลสหนา1.5MM.และขัดผิว



21. รูปงานพับเหยียบสตีปเพื่อให้ได้โค้งอาร์



22. รูปงานตัดเลเซอร์สแตนเลสหนา15-25มิลสันความหนาไม่เรียบ